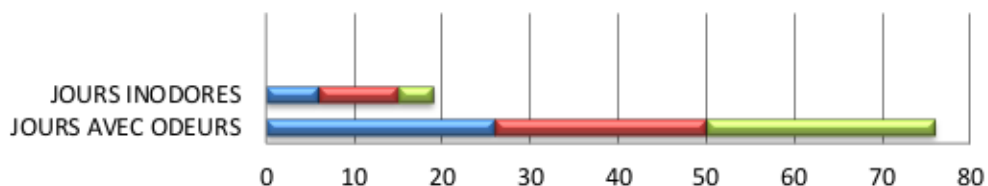
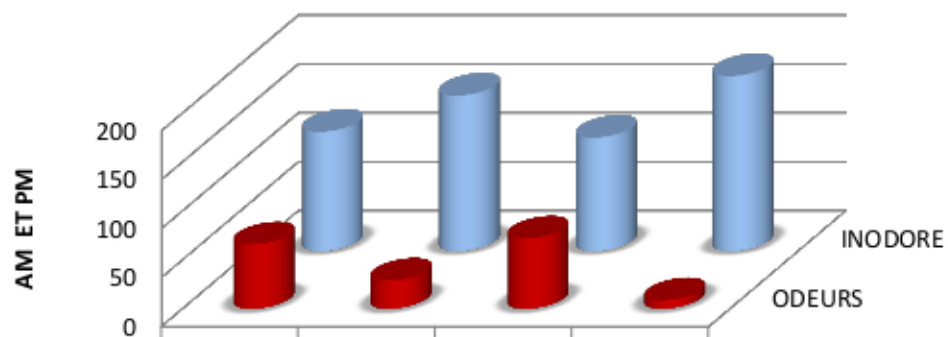


COMPARATIF MENSUEL D'IMPACT OLFACTIF POUR LE 1ER TRIMESTRE 2014



	JOURS AVEC ODEURS	JOURS INODORES
■ FEVRIER	26	6
■ MARS	24	9
■ AVRIL	26	4

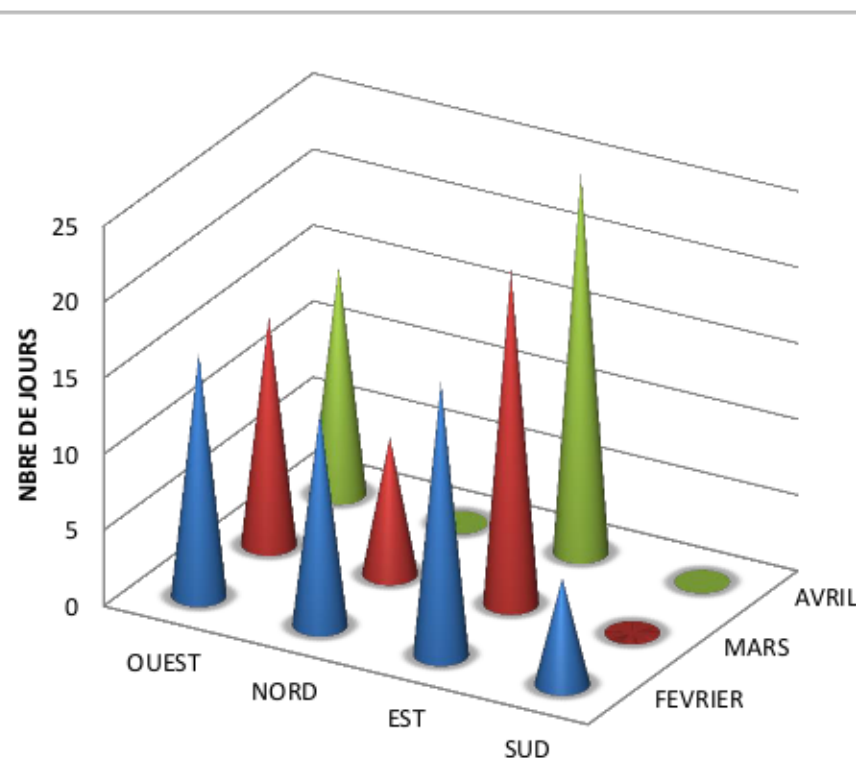
REPARTITION SECTORIELLE OLFRACTIVE par 1/2 journée



	OUEST	NORD	EST	SUD
■ ODEURS	66	29	72	9
■ INODORE	122	159	116	179

du 27.01 au 30.04.2014

IMPACT ODORANT MENSUEL SECTORIEL SENTINELLES « V.I.E DE L'EAU »



	OUEST	NORD	EST	SUD
■ FEVRIER	16	14	18	7
■ MARS	15	9	22	0
■ AVRIL	15	0	25	0